

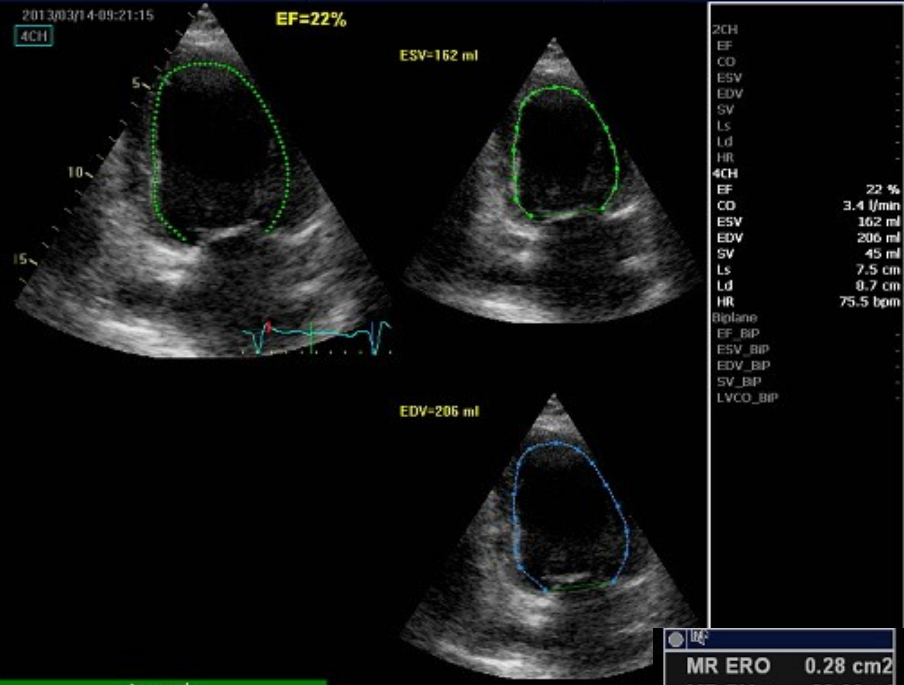
Оценка на диастолна функция Клиничен случай 2

Д-р Яна Симова

Национална кардиологична
болница

Анамнеза

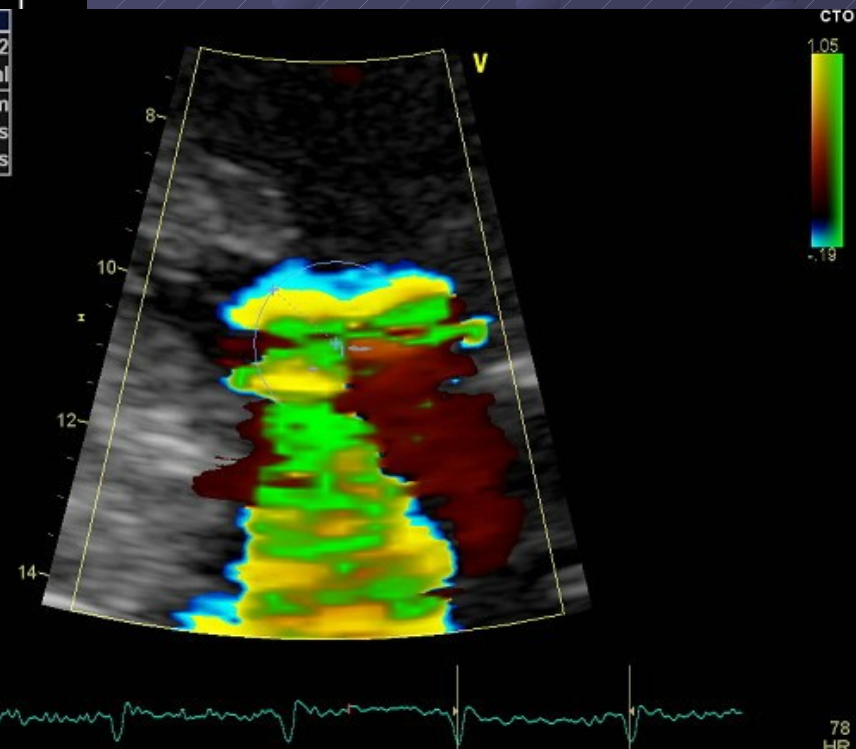
- Жена на 58 години
- ДКМП с вирусна етиология
- СН III ФК
- ЕКГ – синусов ритъм, тесен QRS комплекс



ЛК систолна дисфункция

Високостепенна митрална инсуфициенция

MR ERO	0.28 cm ²
MR RV	33.99 ml
MR Rad	1.05 cm
MR Als.Vel	0.19 m/s
MR Flow	128.53 ml/s



Как може да оценим ЛК диастолна функция при значима МР?

● Кой от изброените показатели се променя в най-голяма степен при наличие на хемодинамично значима МР:

- IVRT
- Е вълна
- А вълна
- DT
- e'
- a'
- Пулмонален кръвоток (S, D, Ar)

Кои показатели да използваме за оценка на диастолна функция при МР

+ ↓ ФИ + ПМ

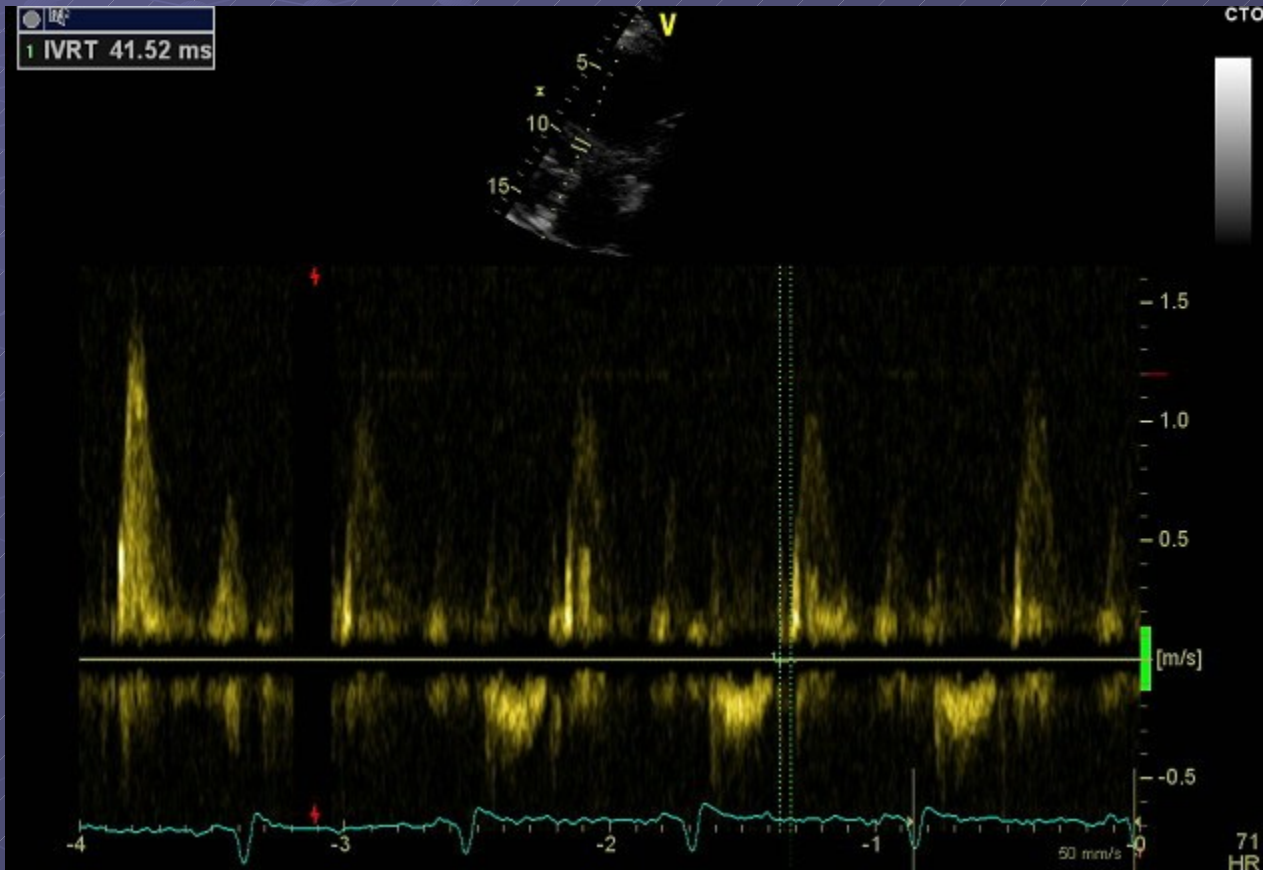
~~● $\Delta r - \Delta$ (≥ 30 ms)~~

● IVRT (< 60 ms); висока специфичност

~~● $IVRT/T_{E-e'}$ (< 3) при пациенти с МР и нормална ФИ~~

● Средна стойност E/e' (>15) само на фона на понижена ФИ

IVRT



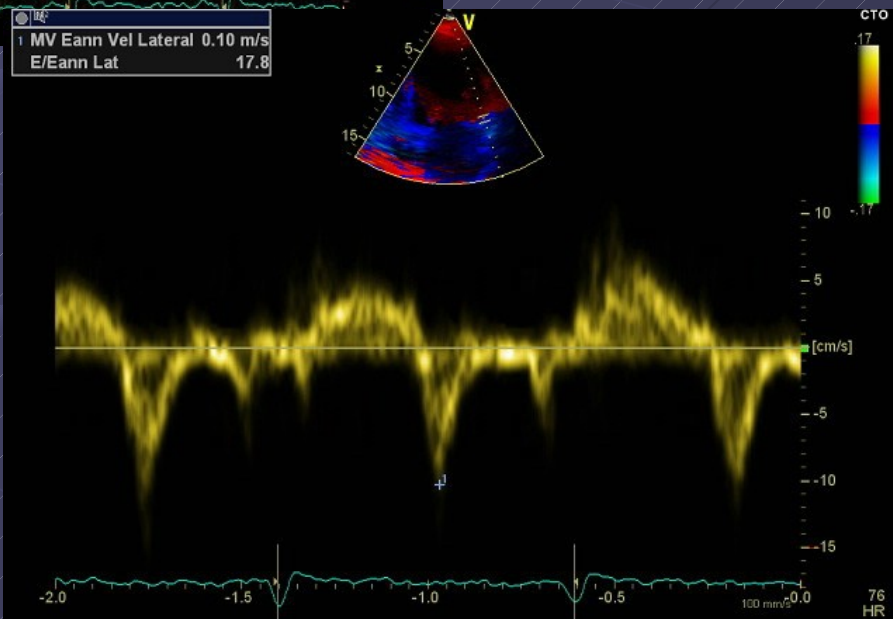
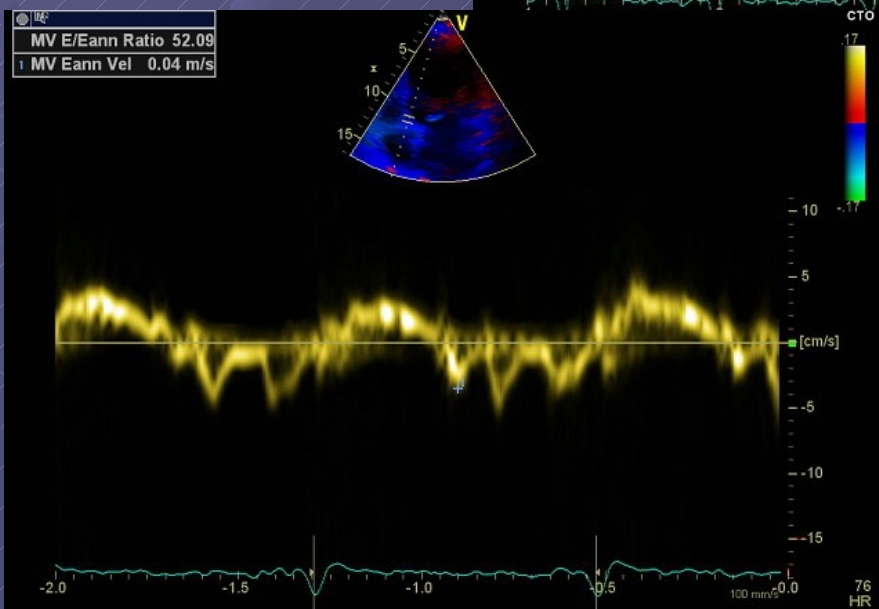
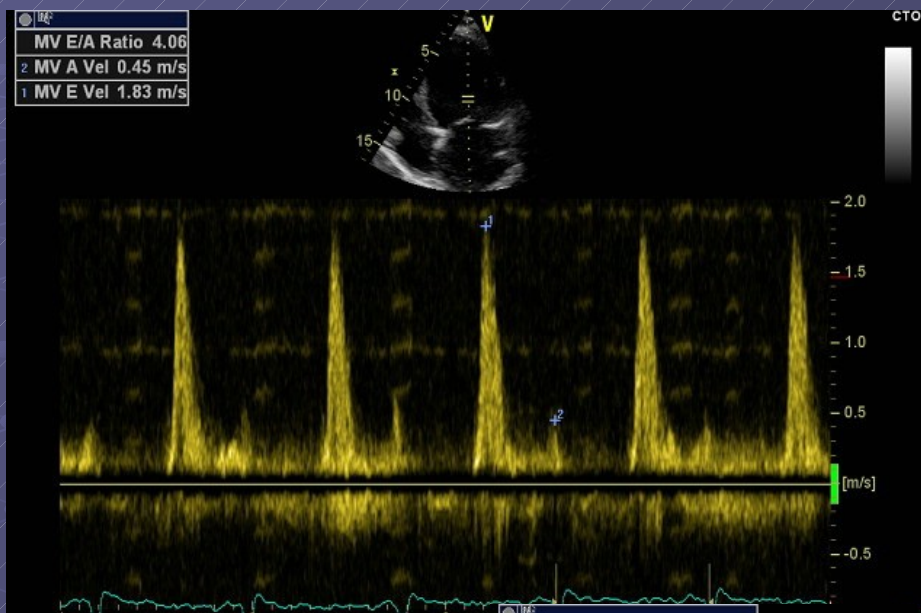
IVRT = 41.5 ms

Cut-off point < 60 ms

E/e'

E/e' (средна стойност) = 35

Cut-off point > 15



Има ли тази пациентка ЛК
диастолна дисфункция?

Да

Не



БЛАГОДАРЯ ЗА ВНИМАНИЕТО

