

Значение и възможности на инициалната терапия на артериалната хипертония

Проф. Димитър Раев, дмн



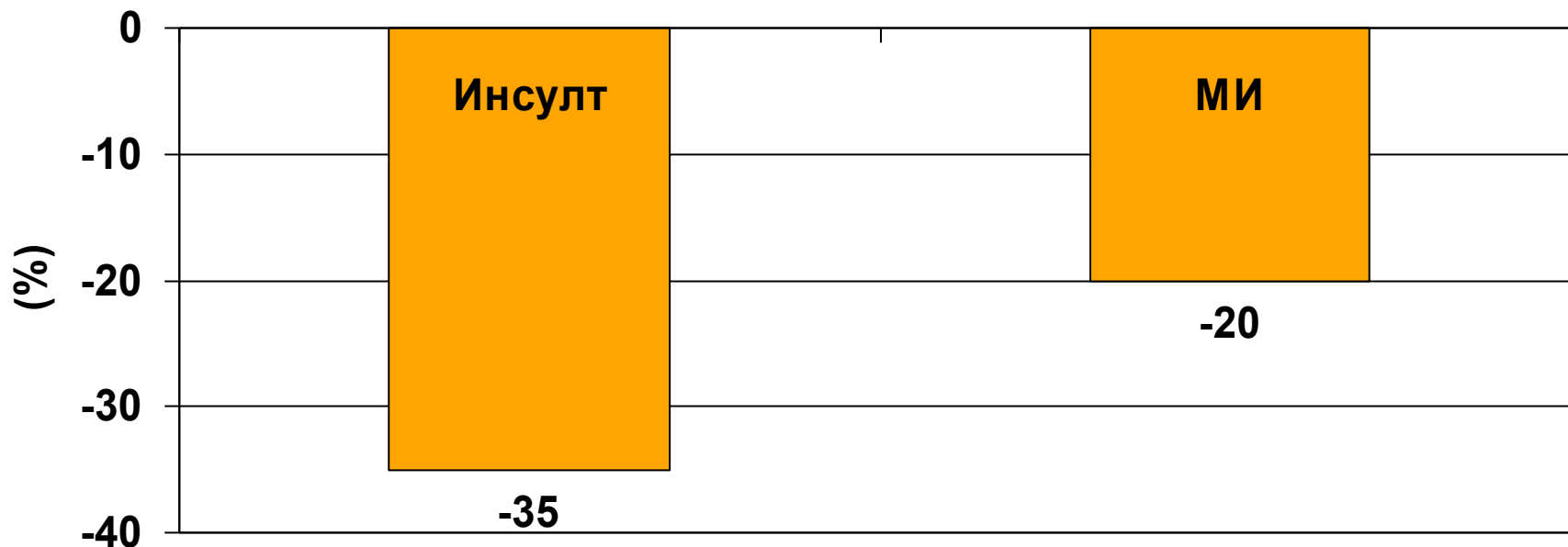
УМБАЛ “Св. Анна”, София

**Терапевтична
цел**

**Подобрена
прогноза**

Постигането на оптимален контрол на АН намалява риска от СС инциденти

Редукция на риска от МИ и мозъчен инсулт при постигнат оптимален контрол на АН



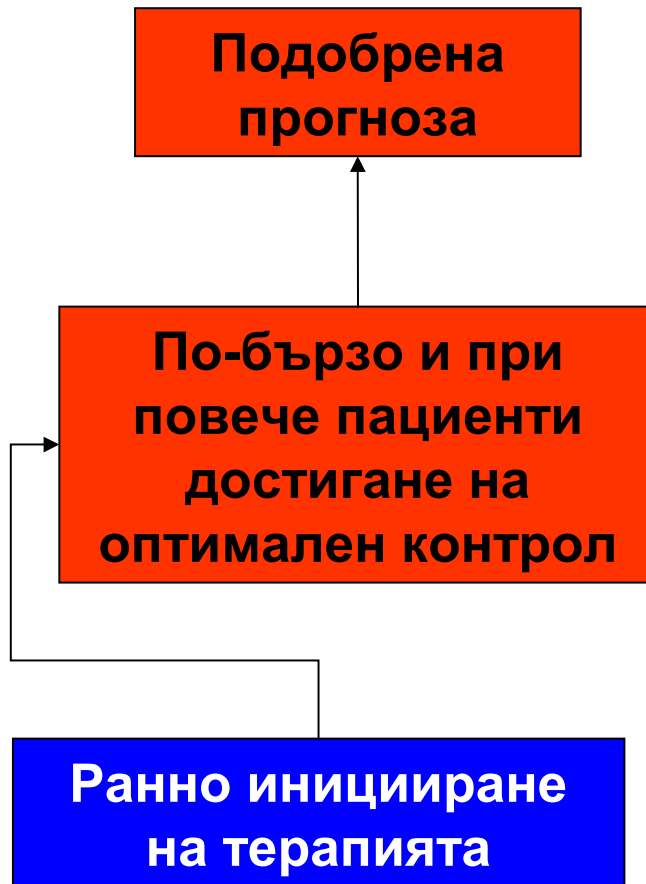
**Терапевтична
цел**

**Подобрена
прогноза**

**По-бързо и при
повече пациенти
достигане на
оптимален контрол**

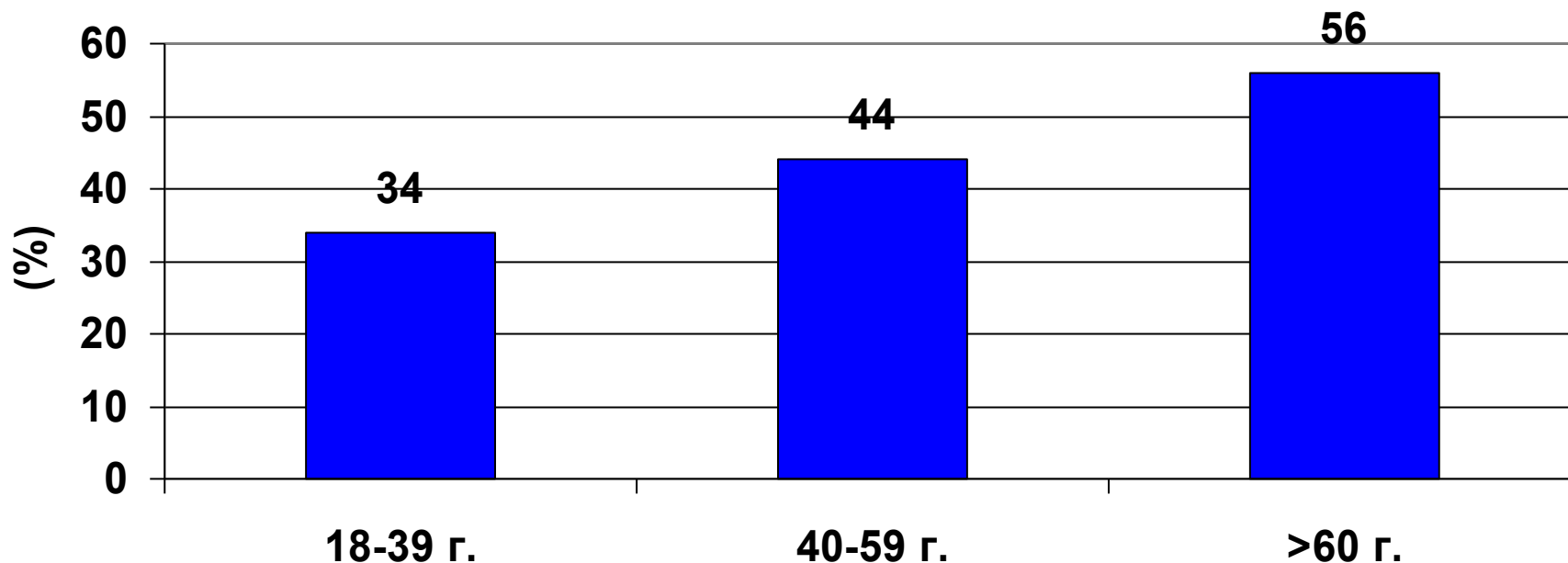
Стратегия

**Ранно инициране
на терапията**



АХ терапия стартира късно след откриване на АХ, специално при по-младите пациенти

Честота на започнатата терапия на 20 мес. след откриване на АХ



n=10022
2008-2011 г.

**Терапевтична
цел**

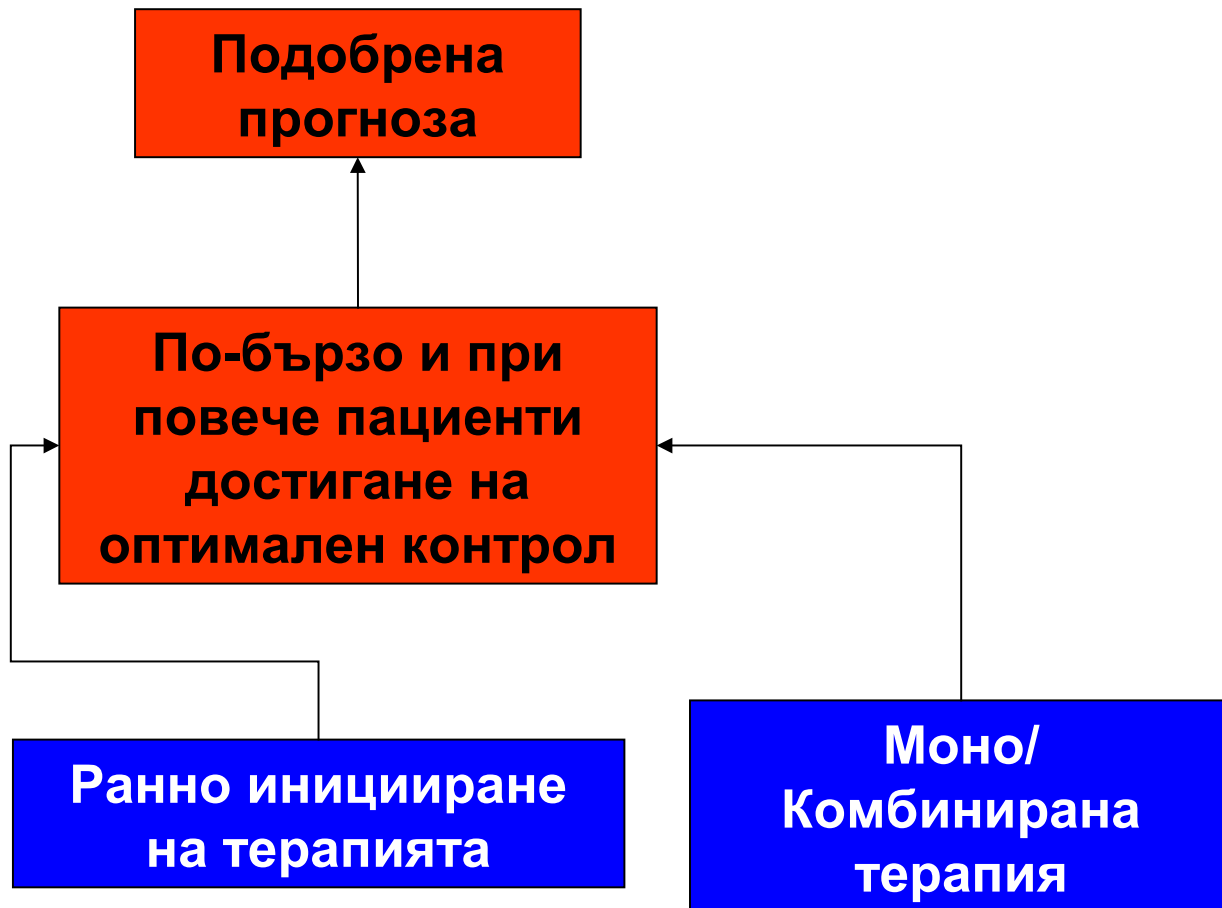
**Подобрена
прогноза**

**По-бързо и при
повече пациенти
достигане на
оптимален контрол**

Стратегия

**Ранно инициране
на терапията**

**Моно/
Комбинирана
терапия**



Индикации за инициална комбинирана терапия според ESH, AHA

JNC 8, 2014:

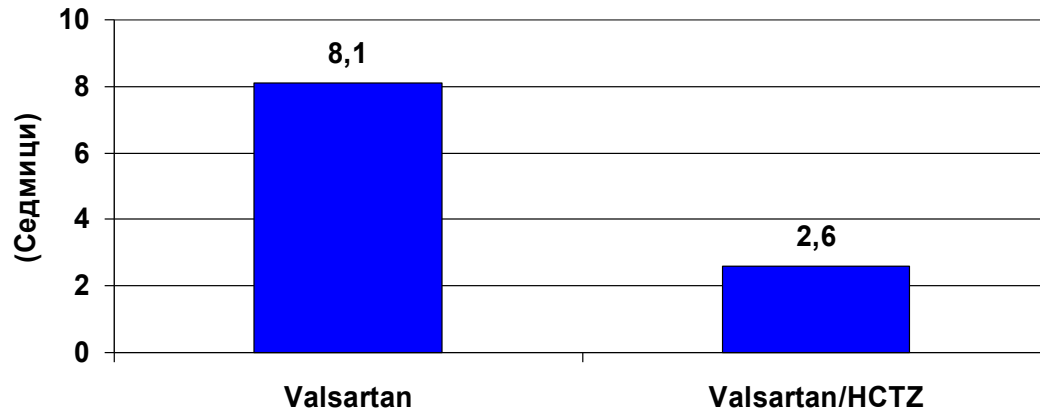
- $\geq 160/100$ mmHg
- необходимост от потискане на стр. ефекти

ESH, 2013:

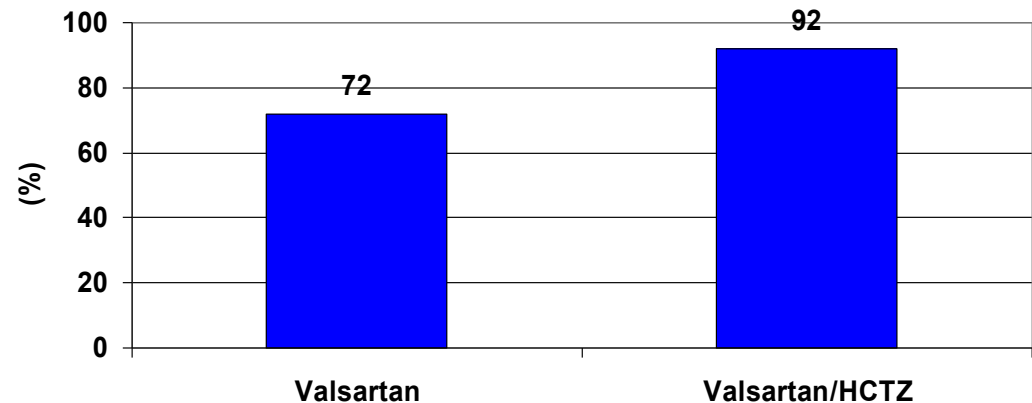
- $\geq 160/100$ mmHg
- висок/мн. висок риск

При инициране с комбинирана терапия по-рано и при повече пациенти се постига оптимален контрол на АН, отколкото с монотерапия

Средно време до АН<140/90 mmHg



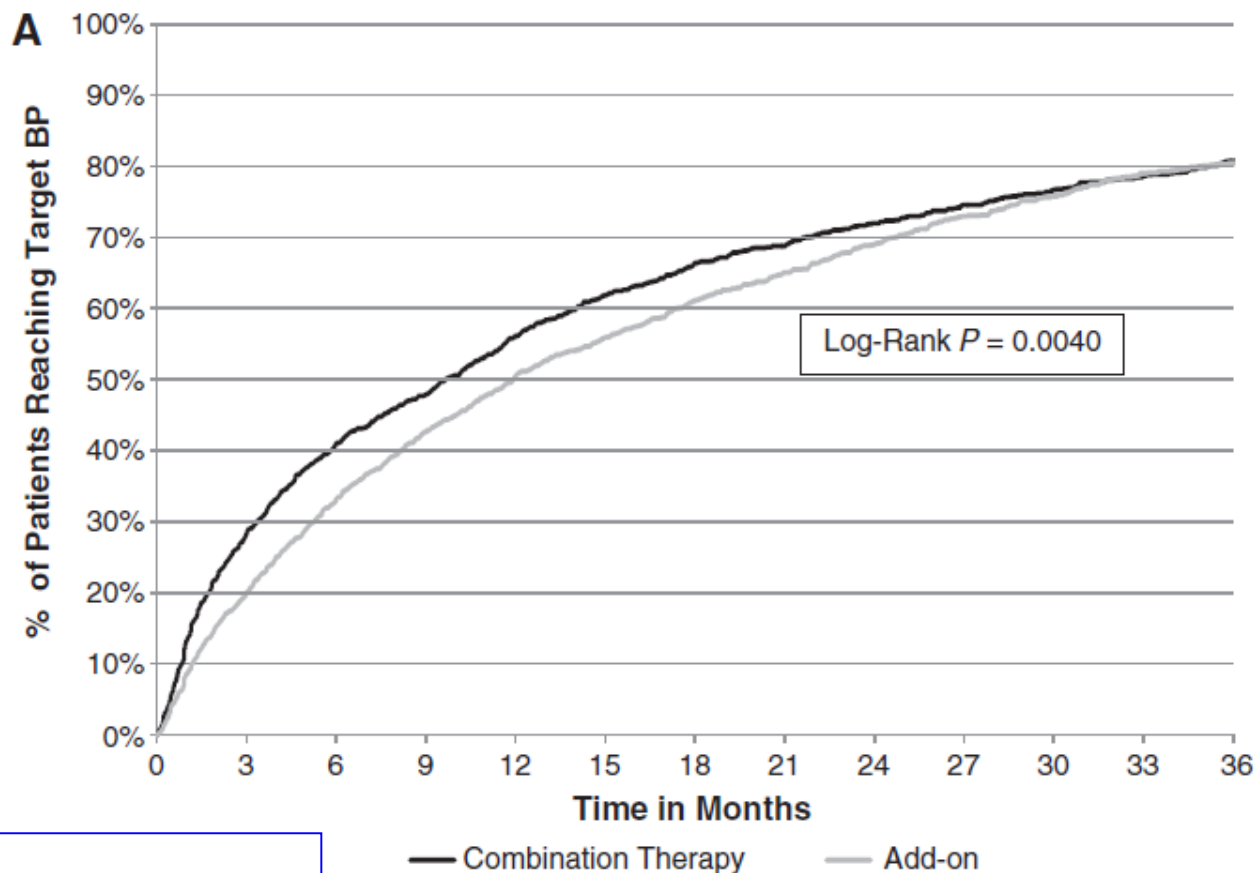
Честота на постигнато АН<140/90 mmHg



n=4278

При инициална комбинирана терапия по-често се постига контрол на АН в сравнение с отложената комбинирана т-я

Честота на постигнат контрол

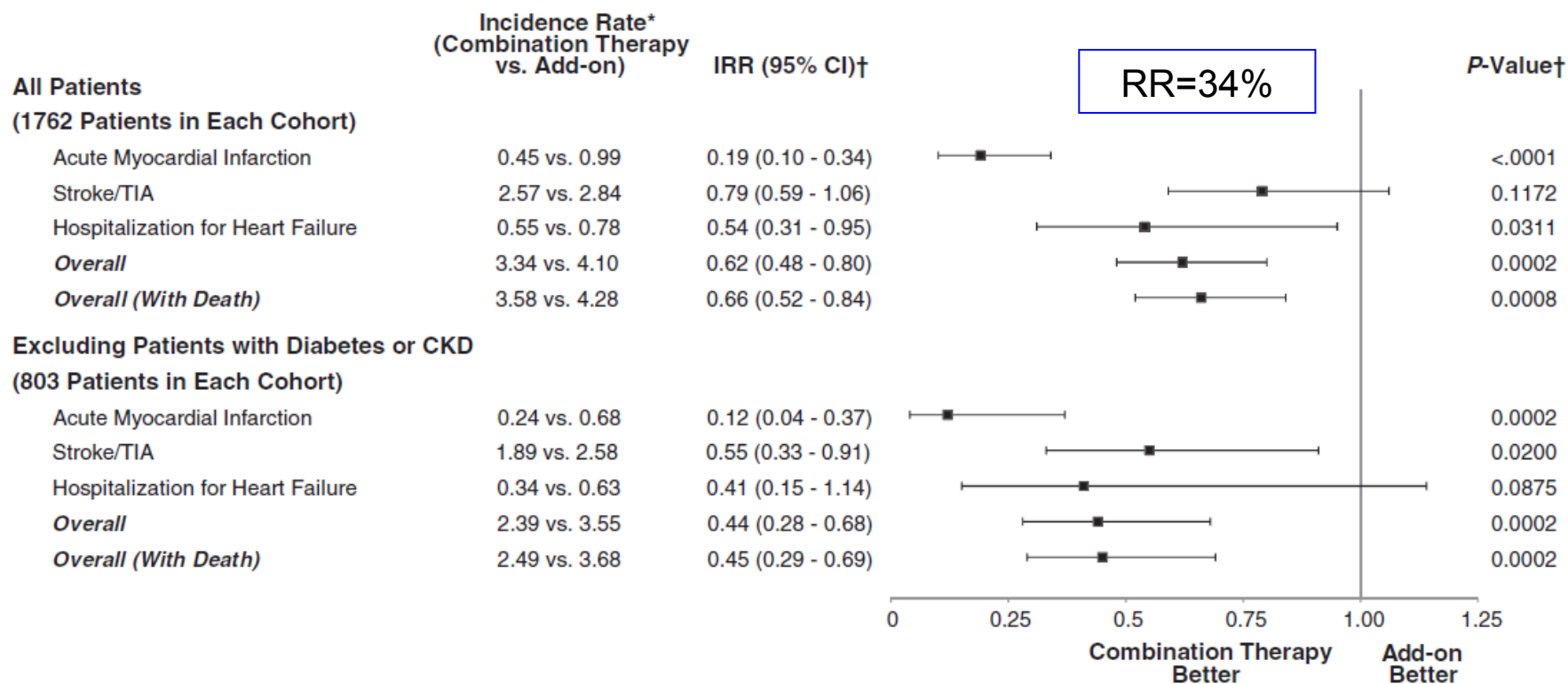


n=2x1762
2005-2009 г.

Инициална комби т-я
Моно → комби т-я (13.5 м.)

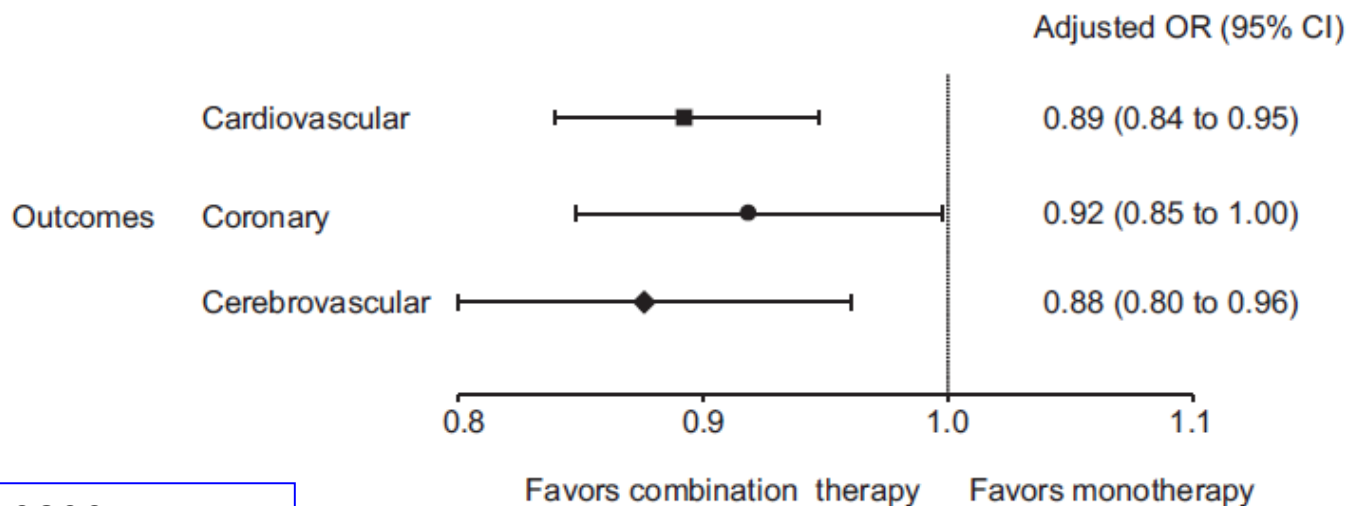
Инициалната комбинирана т-я редуцира СС събития в сравнение с отложената комбинирана т-я

Риск от СС събития



Инициалната комбинирана т-я се асоциира с по-ефективна СС протекция в сравнение с монотерапията и отложената комбинирана т-я

Риск от нефатални СС събития



n=10688 + 32064
2000-2007 г.

Инициална комби т-я
Инициална моно т-я

RR=11%

RR=26%

Ранното инициране на терапията с ФДК – ключ към контрол на АХ

