

# Приложение на ехокардиографията

## ИЗВЪН детската кардиология- клинични случаи

д-р Л. Чочкова, д-р Н. Джелепова,  
УМБАЛ „Свети Георги“ Клиника по педиатрия и генетика

# КЛИНИЧЕН СЛУЧАЙ 1

**Пациент - Г.И. - 6 месеца с диагноза WEST SYNDROME.**

**Стартирана терапия със синактен (АКТХ)  
на фона на терапията с повишено кръвно налягане до  
140/80.**

**Прояви на сърдечна недостатъчност – тахипнея,  
тахикардия, хепатомегалия.**



# **НА ФОНА НА ТЕРАПИЯ С БЕТА БЛОКЕР И ЕДИН МЕСЕЦ СЛЕД СПИРАНЕ НА СИНАКТЕНА**





# КЛИНИЧЕН СЛУЧАЙ 2

**Пациент - М.Р - момиче на 6 години от малцинствен  
произход.**

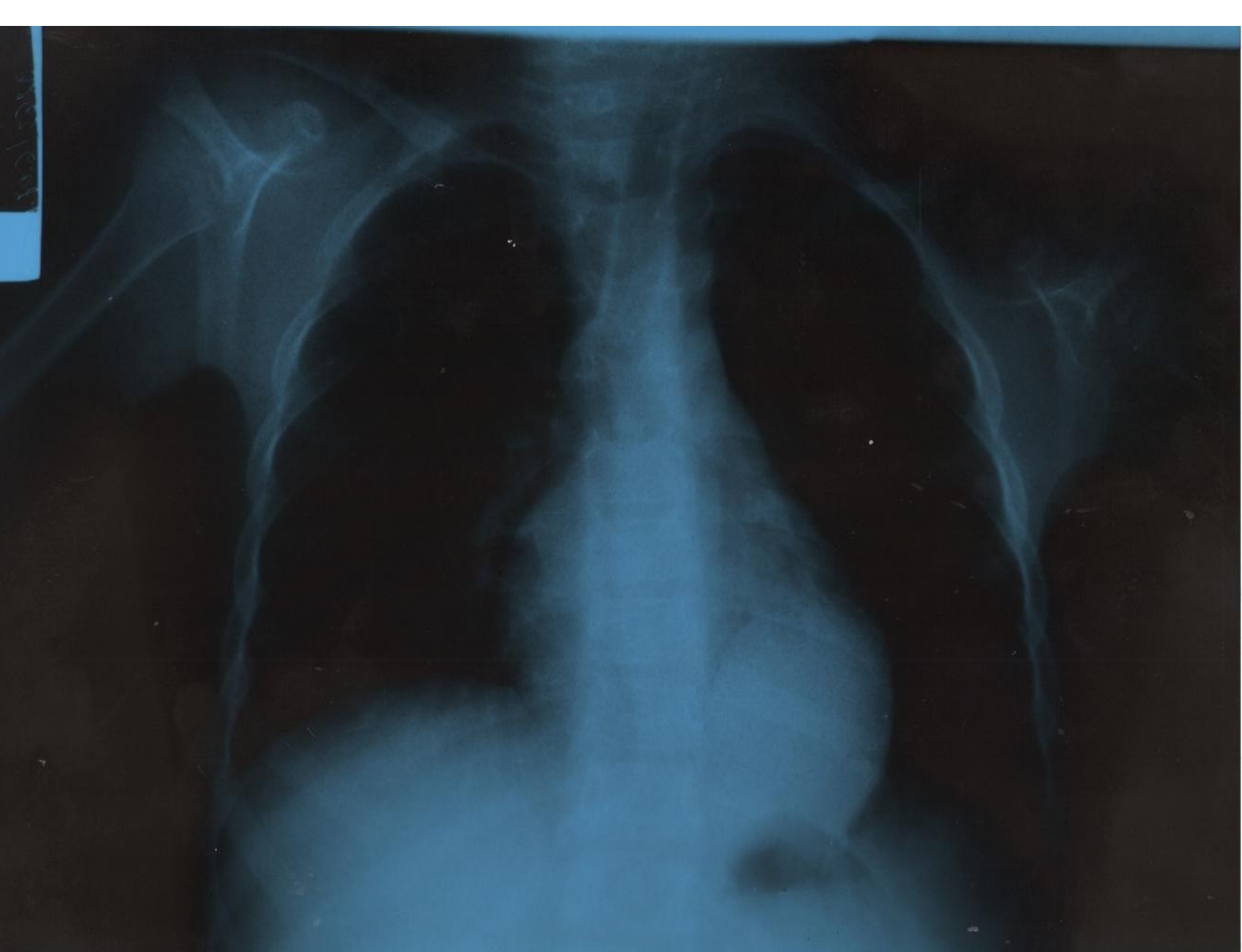
**С температура и кашлица три дни преди  
хоспитализацията.**

**Прието в мбал карлово - от рентгенография на бял  
дроб фас съмнение за формация в медиастинума.**

**Хоспитализирано в детска клиника Пловдив – от  
профилна рентгенография – няма данни за формация.**

**Ехокардиография – наличие на голяма киста до ляво  
предсърдие.**

**Оперирано в детска хирургия Пловдив – две**





L





# КЛИНИЧЕН СЛУЧАЙ 3

**ПАЦИЕНТ - Н.И. – момиче на година и половина с видима формация в областта на шията.**

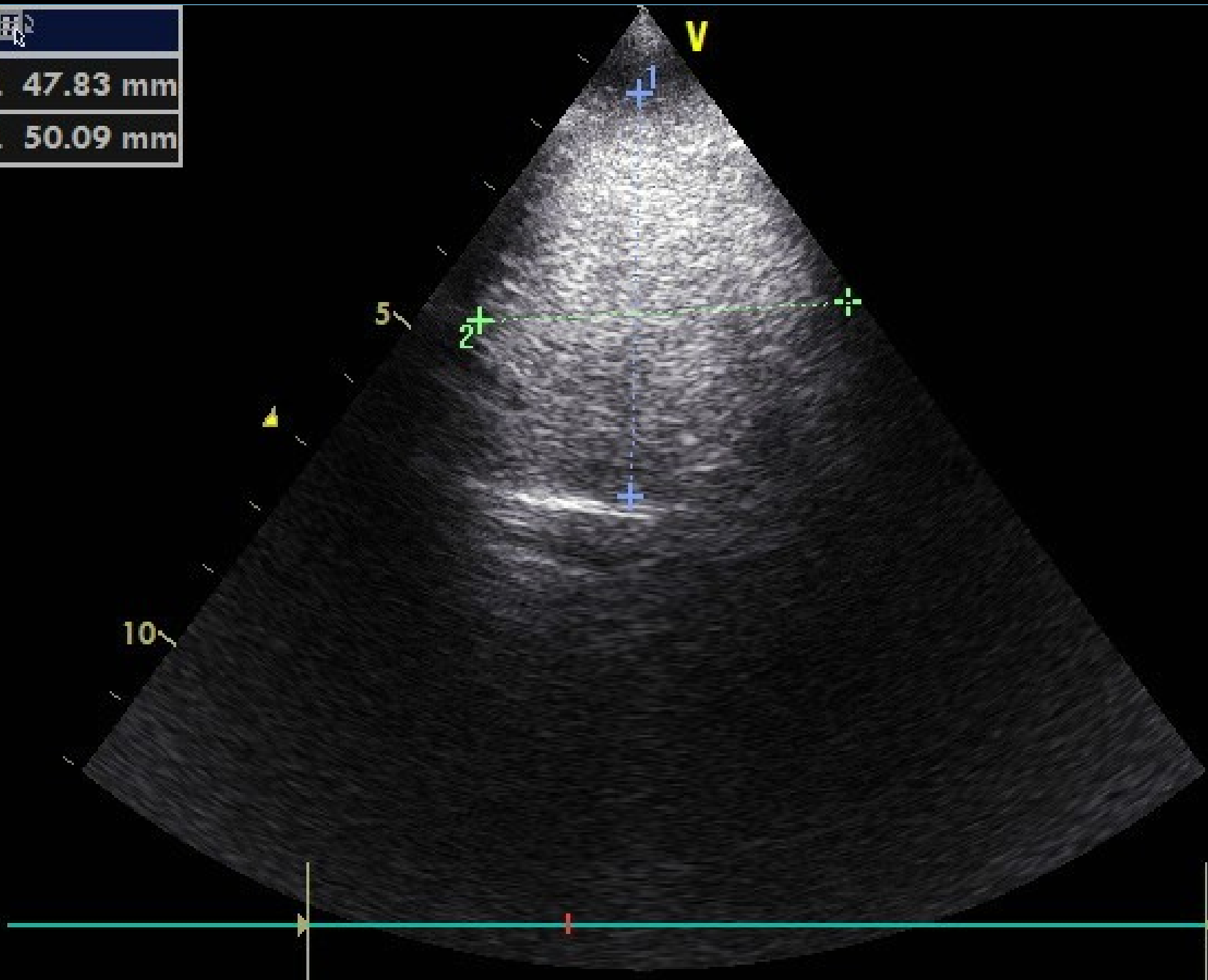
**Ехокардиографски данни за голяма туморна формация -капсулирана с хомогенна структура .**

**Започната терапия за невробластом въпреки, че невробластомите са с хетероехогенна структура Никакво терапевтично повлияване.**

**Насоена от м. Дирегов, София**



●   
2 L 47.83 mm  
1 L 50.09 mm





# КЛИНИЧЕН СЛУЧАЙ 4

**ПАЦИЕНТ - Е.Н. - момиче на година и половина. От 3 седмици отказва да се храни, силно отпаднала.**

**Прави впечатление голям корем.**

**От рентгенография на бял дроб фас – наличие на формация паракардиално в ляво изместваща медиастинума**

**Направена ехокардиография – огромна хетероехогенна формация в ляв хипохондриум, която избутва диафрагмата и нагоре и медиастинума надясно. Няма формация в торакса .**

**След КАТ потвърждаване – наличието на абдоминална туморна маса. Получени повишени нива на неврон специфична енолаза. Започната**











# КЛИНИЧЕН СЛУЧАЙ 5

**Пациент - Д.И. - Новородено момиче на 4 дни.**

**Постъпва в интензивен сектор на детска клиника поради изразен иктер .**

**Осъществена абдоминална ехография като изискване на пътеката.**

**Случайна находка - туморна маса в областта на десния надбъбрек**

**ДД- невробластом, хоморагия.**













# КЛИНИЧЕН СЛУЧАЙ 6

**ПАЦИЕНТ - Г.Д. -13 г. – с апластична анемия и данни за актиномикоза. Ехокардиографското изследване показва наличие на килийчести формации по перикарда, променена ехогенност на слезката. При детето е приложено дълготрайно противогъбично лечение. Осъществена е костномозъчна трансплантация.**







# ИЗВОДИ

**Ехокардиографията е основен метод за диагностика на вродените и придобити заболявания на сърдечносъдовата система. Често пъти обаче е и безценен метод за диагностика на заболявания извън ССС, както и за отчитане на влиянието на други заболявания върху сърцето.**